



Paparan Publik – 2013

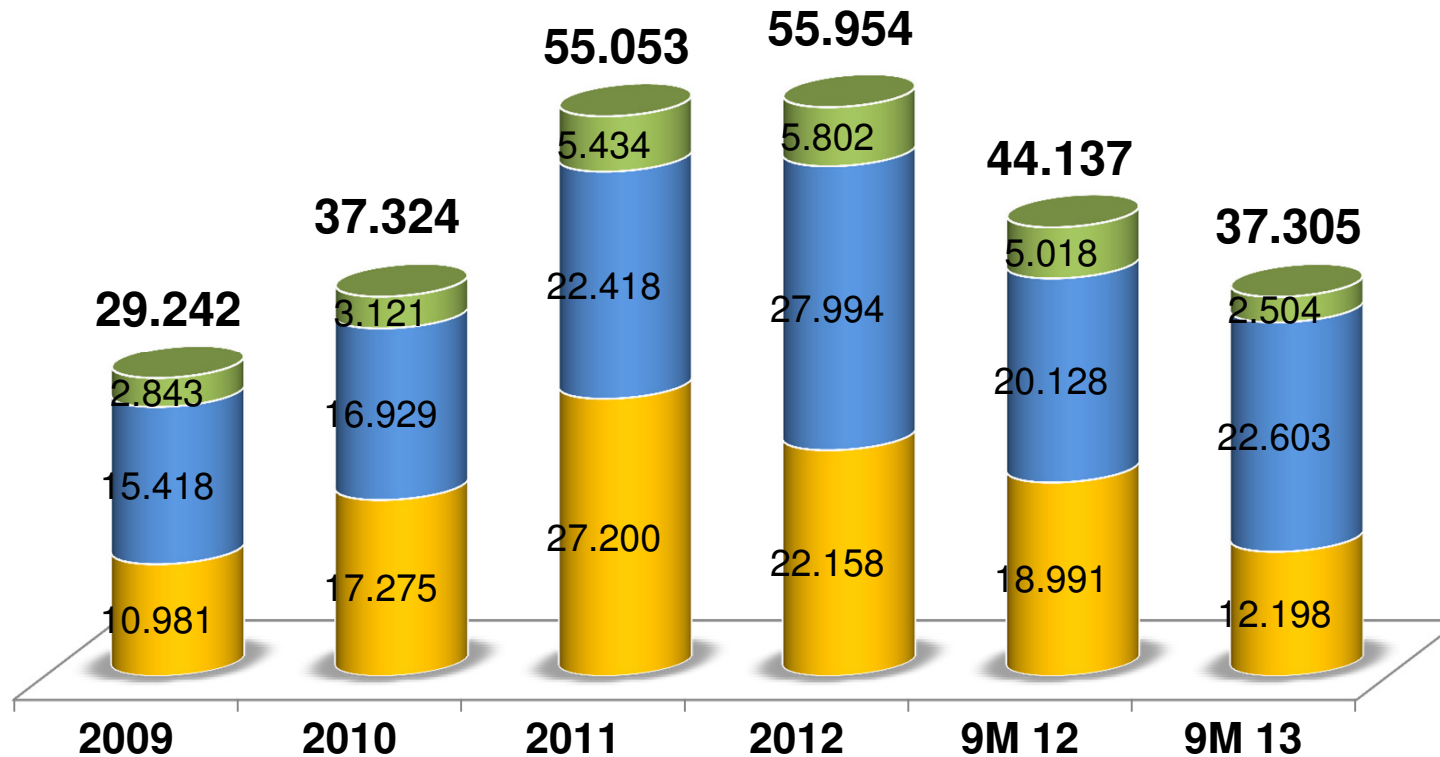
Jakarta, 28 November 2013

Sekilas United Tractors

- **Berdiri pada tanggal 13 Oktober 1972**
- **Menjadi perusahaan terbuka pada tahun 1989**
- **Aktivitas utama Perseroan meliputi:**
 - **Mesin Konstruksi (distribusi dan layanan purna jual alat berat)**
 - **Kontraktor Penambangan**
 - **Pertambangan batu bara**
- **Jumlah karyawan per 30 September 2013 sebanyak 27.875 orang**
- **Kapitalisasi Pasar per 30 September 2013: Rp 60,8 triliun**
- **Dividen:**
 - **2011: Rp 635/ saham (40% dari laba bersih)**
 - **2012: Rp 620/ saham (40% dari laba bersih)**
 - **2013: Rp 175/ saham (dividen interim)**

Pendapatan Bersih

(dalam Rp Miliar)

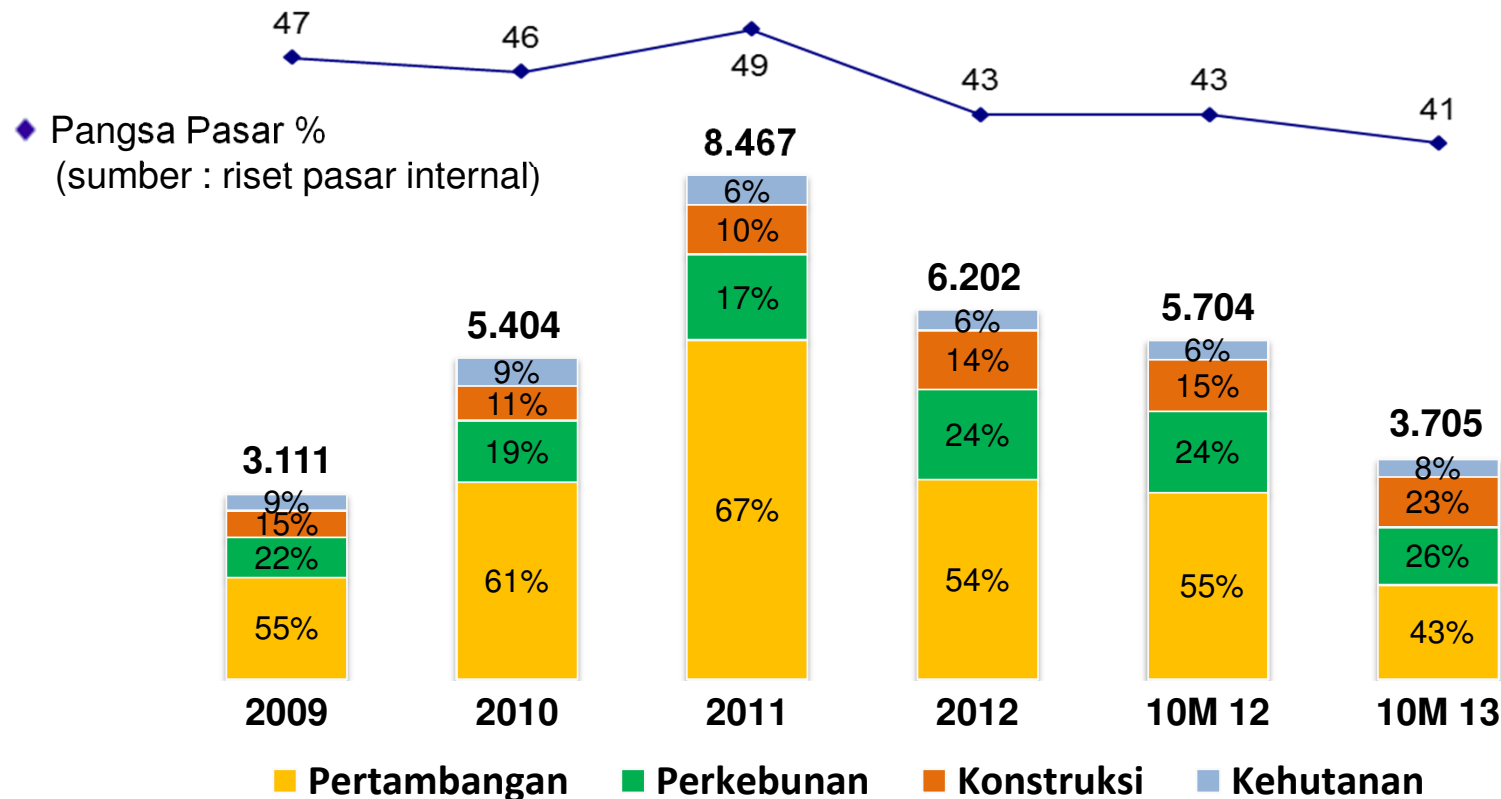


- **Mesin Konstruksi** ■ **Kontraktor Penambangan** ■ **Pertambangan**
- Pendapatan Bersih 9M 2013 turun 15% menjadi Rp 37,3 triliun, dimana Mesin Konstruksi menyumbang 32,7% dari total pendapatan, Kontraktor Penambangan 60,6%, dan Pertambangan 6,7%.

Ikhtisar Keuangan

Dalam Rp Miliar	2009	2010	2011	2012	9M 2012	9M 2013
Kurs Rp/US\$	9.400	8.991	9.068	9.670	9.588	11.613
Pendapatan Bersih	29.242	37.324	55.053	55.954	44.137	37.305
Laba Kotor	6.671	6.796	10.194	10.520	8.218	6.791
<i> Marjin Laba Kotor</i>	<i>22,8%</i>	<i>18,2%</i>	<i>18,5%</i>	<i>18,8%</i>	<i>18,6%</i>	<i>18,2%</i>
Laba Usaha	5.266	5.162	7.615	7.566	5.923	4.702
<i> Marjin Laba Usaha</i>	<i>18,0%</i>	<i>13,8%</i>	<i>13,8%</i>	<i>13,5%</i>	<i>13,4%</i>	<i>12,6%</i>
Laba Bersih	3.818	3.873	5.901	5.780	4.469	3.379
Laba per saham (Rp)	1.147	1.164	1.657	1.549	1.198	906
Kas	2.769	1.343	7.135	3.995	3.798	7.593
Total Aset	24.405	29.701	46.440	50.301	50.301	56.619
Total Liabilitas	10.454	13.536	18.936	18.000	19.974	22.769
Rasio Utang Bersih/ Ekuitas	0,07	0,27	-0,09	0,06	0,09	-0,10

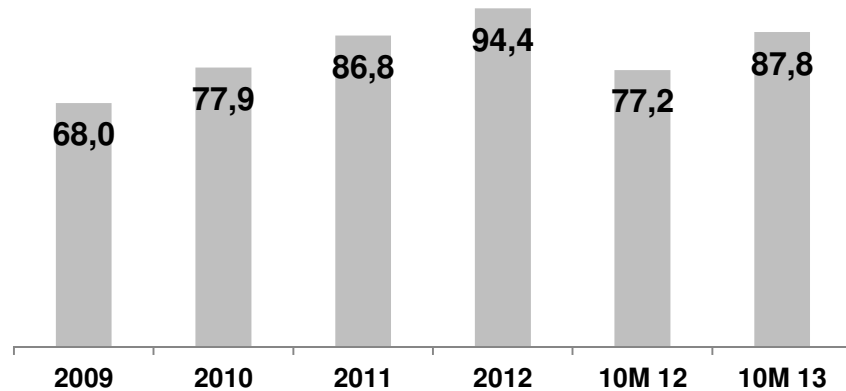
Penjualan Komatsu (dalam unit) & Pangsa Pasar



- Volume penjualan Komatsu sampai dengan bulan Oktober 2013 mencapai 3.705 unit atau turun 35%, sebanyak 43% dari volume penjualan ke sektor pertambangan, 26% ke sektor perkebunan, 23% ke sektor konstruksi, dan 8% ke sektor kehutanan.
- Meraih 41% pangsa pasar alat berat.

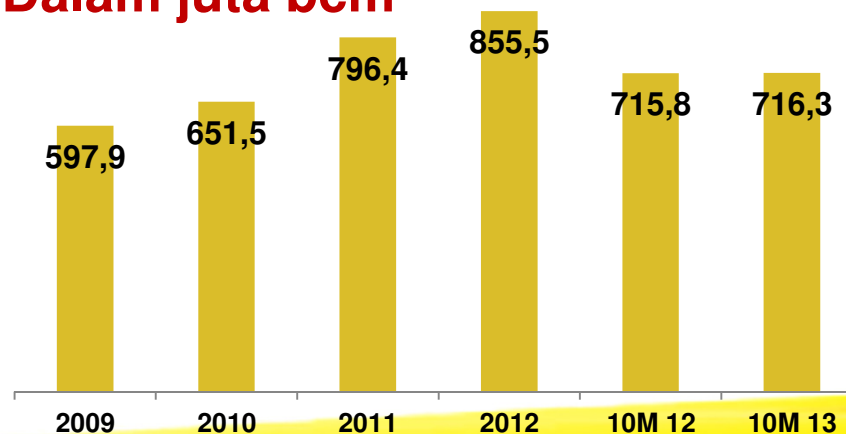
Pamapersada Nusantara

Produksi Batu Bara Dalam juta ton



- Sampai bulan Oktober 2013 produksi batu bara tumbuh 14% menjadi 87,8 juta ton

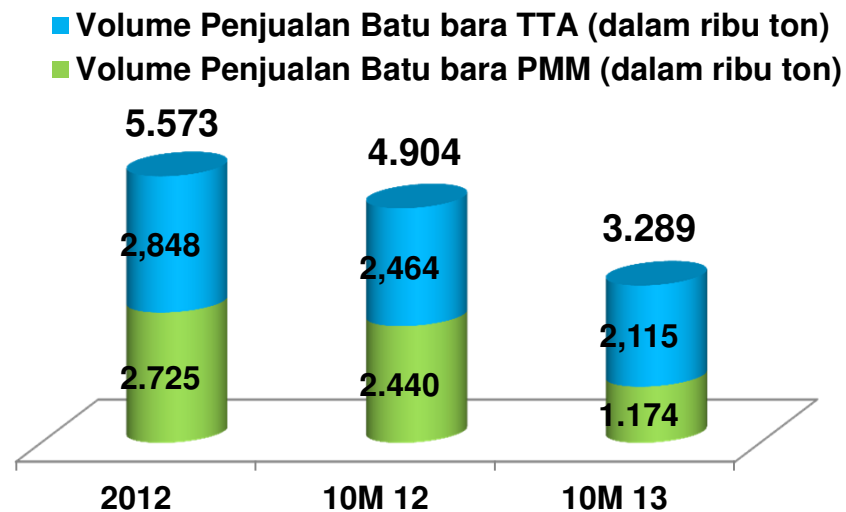
Pemindahan Tanah Dalam juta bcm



- Pekerjaan pemindahan tanah (overburden removal) naik 0,1% menjadi 716,3 juta bcm

Pertambangan

- Hingga bulan Oktober 2013, tambang Prima Multi Mineral (PMM) telah menjual batu bara sebanyak 1,17 juta ton, sedangkan tambang Tuah Turangga Agung (TTA) telah menjual sebanyak 2,12 juta ton, sehingga total volume penjualan batu bara dari kedua tambang tersebut sebanyak 3,29 juta ton atau turun 33%.





Langkah Penting di Tahun 2013

- ✓ 28 Maret 2013, PT Pamapersada Nusantara (Pama) telah mengakuisisi tambahan 15% saham PT Asmin Bara Bronang dan PT Asmin Bara Jaan (Asmin), sehingga total kepemilikan saham Pama di Asmin menjadi sebesar 75,4%.
- ✓ 24 September 2013, Perseroan meluncurkan jaminan layanan purna jual atau UT Guaranteed Product Support. Hal ini merupakan bentuk komitmen dan jaminan yang diberikan oleh Perseroan dalam hal ketepatan waktu dan akurasi dalam melayani kebutuhan pelanggan untuk permintaan suku cadang, pengiriman mekanik handal, serta jaminan penyelesaian perbaikan alat berat secara tepat waktu.

Tanggung Jawab Sosial Perusahaan

Bentuk tanggung jawab sosial perusahaan diwujudkan ke dalam kegiatan yang meliputi bidang pendidikan, kesehatan, pemberdayaan ekonomi masyarakat, dan pengelolaan lingkungan.



Public
Contribution
Roadmap



UTREES
UNITED TRACTORS
FOR NATURE AND ENVIRONMENT SUSTAINABILITY

UTFUTURE
UNITED TRACTORS FOR
EDUCATION AND BRIGHT FUTURE

UTGROWTH
UNITED TRACTORS
FOR GENERATING OPPORTUNITIES AND WEALTH

UTCARE
UNITED TRACTORS
FOR COMMUNITY HEALTH RESPONSIBILITY

UTACTION
UNITED TRACTORS
FOR EMERGENCY RESPONSE AND ACTION

Januari s/d Oktober 2013

Penanaman 34.279 pohon

Pengembangan 612 sekolah binaan UT, termasuk 2 sekolah adiwiyata.

Sejak 2008 UT School telah meluluskan 6.661 mekanik, 331 operator, dan 406 instruktur

14 program IGA; sinergi program dengan 2 koperasi, 1 kampung hijau terpadu

Donor darah 9.065 kantong darah; Pembinaan dan pembangunan 39 posyandu



Terima Kasih