



Paparan Publik

Jakarta, 17 September 2014

Sekilas United Tractors

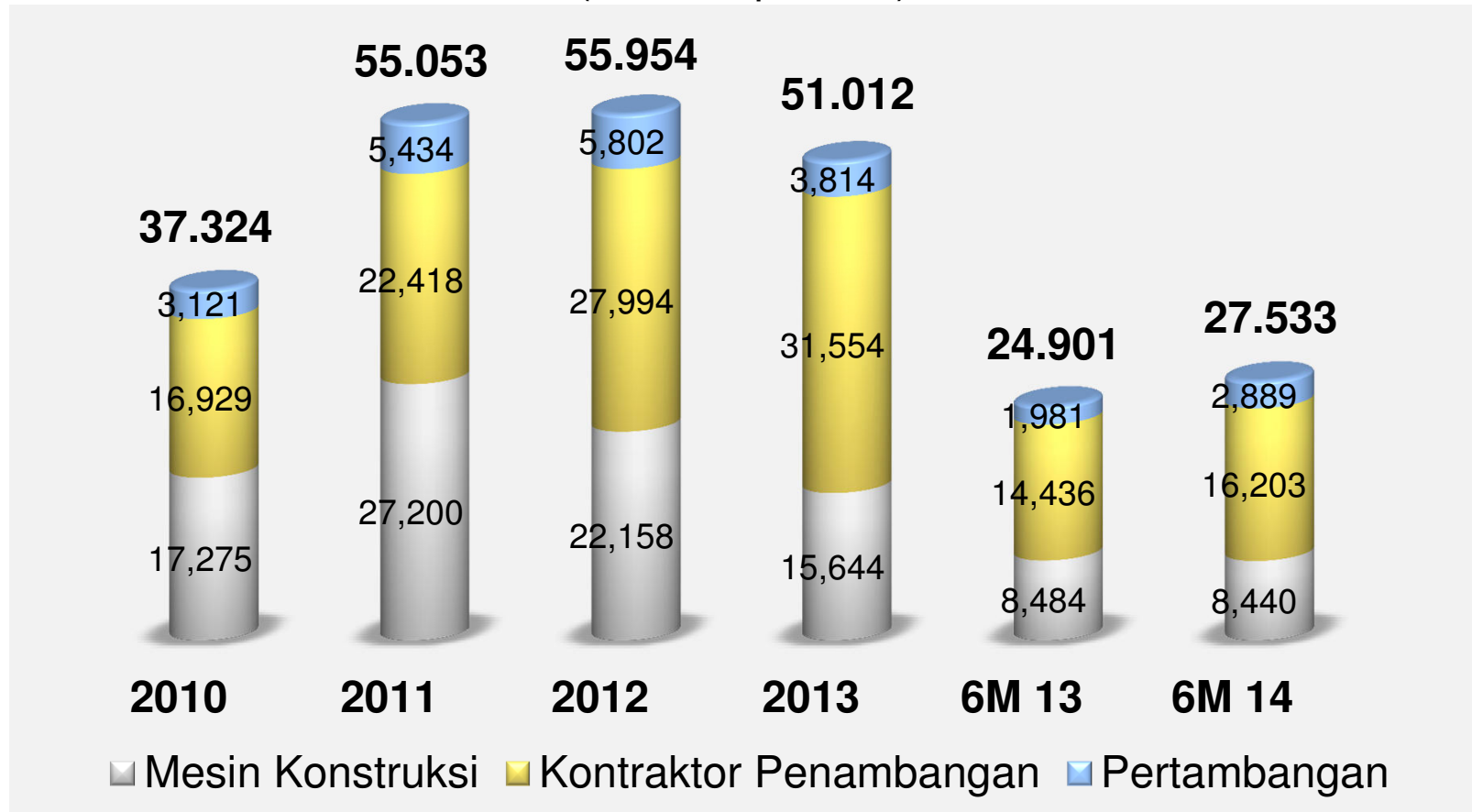


- Berdiri pada tanggal 13 Oktober 1972
- Menjadi perusahaan terbuka pada tahun 1989
- Aktivitas utama Perseroan meliputi:
 - Distribusi alat berat
 - Kontraktor penambangan
 - Pertambangan batu bara

- Jumlah karyawan per 30 Juni 2014: 27.416 orang
- Kapitalisasi Pasar per 30 June 2014: Rp 86,17 triliun
- Dividen:
 - 2011: Rp 635/ saham (40% dari laba bersih)
 - 2012: Rp 620/ saham (40% dari laba bersih)
 - 2013: Rp 515/ saham (40% dari laba bersih)

Pendapatan Bersih

(dalam Rp Miliar)



- Pendapatan bersih 6M 2014 naik 11% menjadi Rp 27,5 triliun, dimana Mesin Konstruksi menyumbang 31% dari total pendapatan, Kontraktor Penambangan 59%, dan Pertambangan 10%.

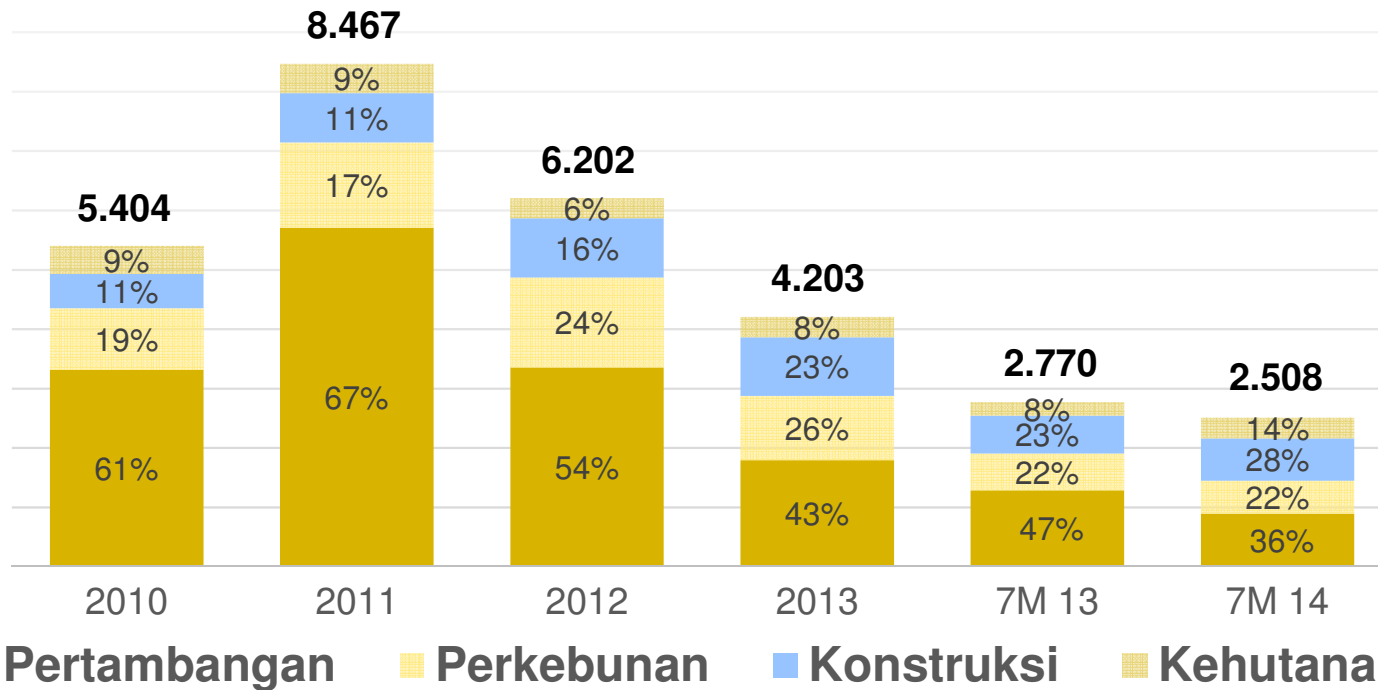
Ikhtisar Keuangan

Dalam Rp Miliar	2010	2011	2012	2013	6M 2013	6M 2014
Kurs Rp/US\$	8.991	9.068	9.670	12.189	9.929	11.969
Pendapatan Bersih	37.324	55.053	55.954	51.012	24.901	27.533
Laba Kotor	6.796	10.194	10.520	9.517	4.296	5.736
<i>Marjin Laba Kotor</i>	<i>18,2%</i>	<i>18,5%</i>	<i>18,8%</i>	<i>18,7%</i>	<i>17,3%</i>	<i>20,8%</i>
Laba Usaha	5.162	7.615	7.566	6.741	2.946	4.287
<i>Marjin Laba Usaha</i>	<i>13,8%</i>	<i>13,8%</i>	<i>13,5%</i>	<i>13,2%</i>	<i>11,8%</i>	<i>15,6%</i>
Laba Bersih *)	3.873	5.901	5.780	4.834	2.310	3.284
Laba per saham (Rp)	1.164	1.657	1.549	1.296	619	880
Kas	1.343	7.135	3.995	7.936	5.664	8.313
Total Aset	29.701	46.440	50.301	57.362	51.884	61.392
Total Liabilitas	13.536	18.936	18.000	21.713	19.411	23.895
Rasio Utang Bersih/ Ekuitas	0,27	-0,09	0,06	-0,11	-0,03	-0,15

*) Laba bersih setelah pajak yang diatribusikan kepada Pemilik Entitas Induk

Mesin Konstruksi

Penjualan Komatsu (dalam unit) & Pangsa Pasar



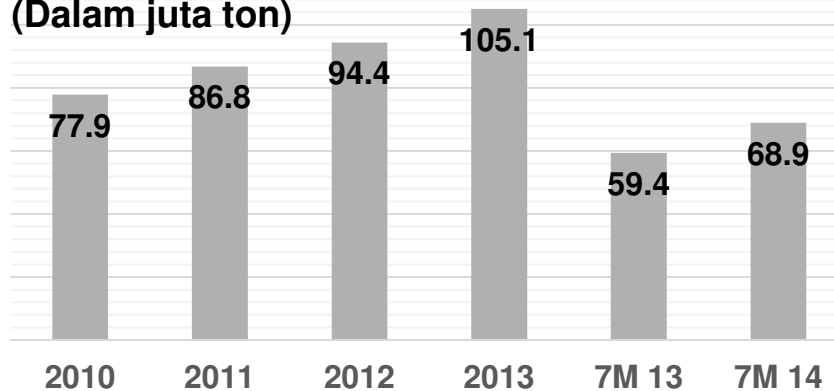
- Volume penjualan Komatsu sampai dengan bulan Juli 2014 mencapai 2.508 unit atau turun 9%.

Kontraktor Penambangan

Pamapersada Nusantara

Produksi Batu Bara & *Hauling*

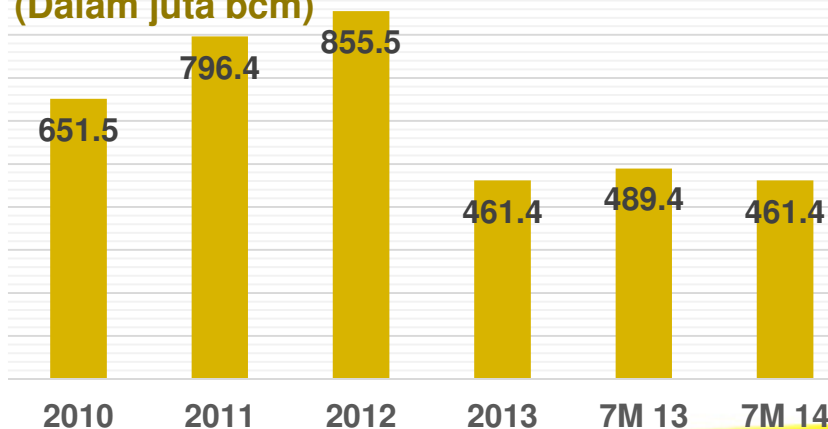
(Dalam juta ton)



- Sampai bulan Juli 2014 produksi batu bara & *hauling* tumbuh 16% menjadi 68,9 juta ton

Pemindahan Tanah

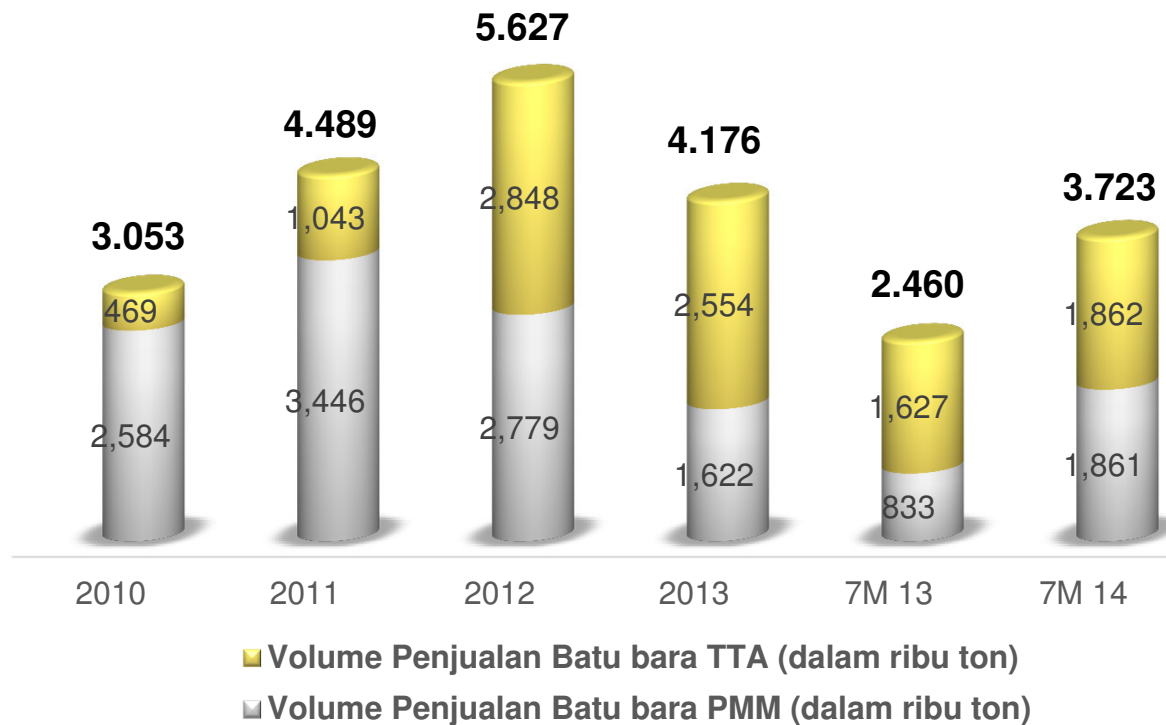
(Dalam juta bcm)



- Pekerjaan pemindahan tanah (overburden removal) turun 6% menjadi 461,4 juta bcm

Pertambangan

- Hingga bulan Juli 2014, tambang Prima Multi Mineral (PMM), Asmin Bara Bronang (ABB), Tuah Turangga Agung (TTA) dan Duta Nurcahya (DN) telah menjual sebanyak 3,72 juta ton atau naik 51%.



Langkah Penting di Tahun 2014



- ✓ 17 Januari 2014, peluncuran produk baru *articulated dump truck* Komatsu HM400-3R (kelas 40 ton) yang biasa digunakan sebagai pengangkut material di medan kerja yang berat dalam sektor tambang.



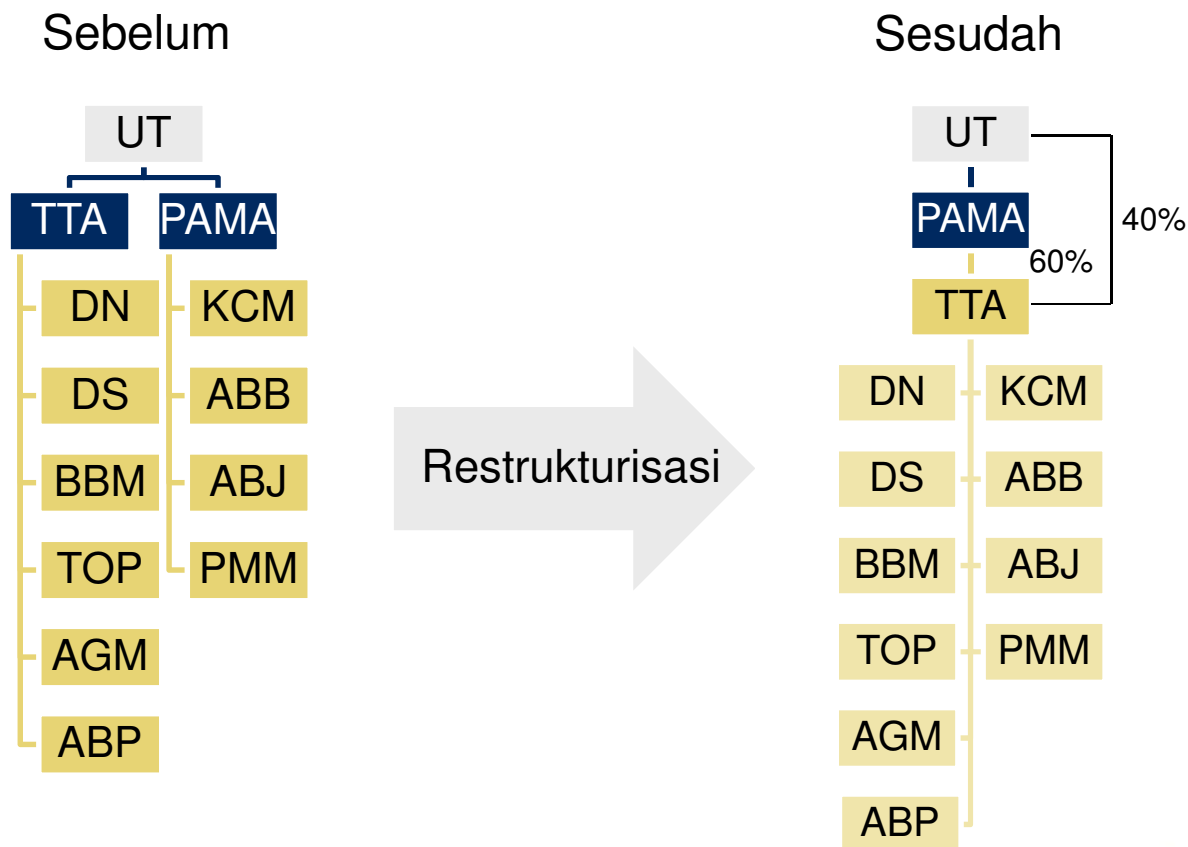
- ✓ 8 Mei 2014, demo pengoperasian bis gandeng Scania Euro 6 di taman Monumen Nasional (Monas) Jakarta guna mendukung sistem *Bus Rapid Transit (BRT)* atau Transjakarta.



- ✓ 26 Juni 2014, acara *Construction Day* di Surabaya guna memperkenalkan produk-produk alat berat untuk sektor konstruksi, salah satunya adalah produk baru Komatsu Excavator PC160LC-8 (kelas 16 ton).

Langkah Penting di Tahun 2014

- ✓ 29 Agustus 2014, PT Pamapersada Nusantara (PAMA) dan PT Tuah Turangga Agung (TTA) telah melaksanakan restrukturisasi saham atas konsesi batu bara yang tergabung dalam grup UT.



Tanggung Jawab Sosial Perusahaan

Bentuk tanggung jawab sosial perusahaan diwujudkan ke dalam kegiatan yang meliputi bidang pendidikan, kesehatan, pemberdayaan ekonomi masyarakat, dan pengelolaan lingkungan.



**Public
Contribution
Roadmap**



UTREES
UNITED TRACTORS
FOR NATURE AND ENVIRONMENT SUSTAINABILITY

UTFUTURE
UNITED TRACTORS FOR
EDUCATION AND BRIGHT FUTURE

UTGROWTH
UNITED TRACTORS
FOR GENERATING OPPORTUNITIES AND WEALTH

UTCARE
UNITED TRACTORS
FOR COMMUNITY HEALTH RESPONSIBILITY

UTACTION
UNITED TRACTORS
FOR EMERGENCY RESPONSE AND ACTION

Januari s/d Juli 2014

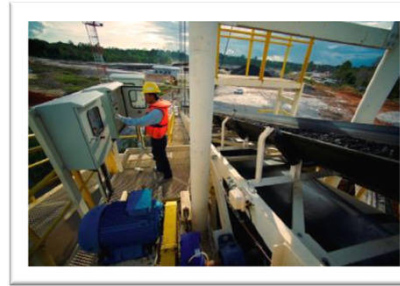
Penanaman 55.851 pohon

Pengembangan 757 sekolah binaan UT, termasuk 2 sekolah adiwiyata.

UT School : sejak 2008 telah meluluskan 6,228 mekanik, 406 operator, dan 402 instruktur

73 program IGA; sinergi program dengan 3 LKM, 1 kampung hijau terpadu

Donor darah 5.853 kantong darah; Pembinaan dan pembangunan 76 posyandu



Construction Machinery - Mining Contracting - Coal Mining

Terima Kasih